

STARKER VERBAND. GROSSARTIGE PROJEKTE.

Das neue SZFF-Qualitätssicherungssystem



Zertifizierter Qualitätsbetrieb
Entreprise de qualité certifiée



Zertifizierter TOP Qualitätsbetrieb
Entreprise de qualité TOP certifiée

Anerkannte Qualitätszertifikate bieten im Wettbewerb Vorteile und durch die Fremdüberwachung festigen sie auch innerbetrieblich den Qualitätsanspruch. Das haben die Unternehmen der Branche erkannt und wünschen sich einen einfachen und abgestuften Einstieg in die Zertifizierung und Qualitätssicherung. Daher hat die Schweizerische Zentrale Fenster und Fassaden (SZFF) in enger Zusammenarbeit mit Fachpersonen ein Stufenmodell entwickelt, welches die Hersteller Schritt für Schritt in die Qualitätssicherung begleitet.

Die SZFF hat deshalb für die Hersteller von Fenstern, Türen und Vorhangfassaden ein mehrstufiges Qualitätssicherungssystem entwickelt, dass mit dem Label „**SZFF Qualitätsbetrieb**“ oder „**SZFF Top Qualitätsbetrieb**“ zertifiziert werden kann.

Ziel und Zweck der Zertifizierung

Durch die überwachte Qualitätssicherung, heben die Unternehmen im Fassaden-, Fenster- und Türbereich, die hohe Qualität Ihrer Produkte und Dienstleistungen hervor. Dies gewährleistet den Kunden, Architekten, Bauherren und Generalunternehmen Sicherheit bei ihrer Wahl, die qualitätsbewussten Fassaden-, Fenster- und Türbauersteller als Partner an ihrer Seite zu wissen. Die zertifizierten Unternehmen bieten Gewähr für die Umsetzung der qualitativen Anforderungen und tragen zum positiven Image der Branche bei.

Vorteile der Zertifizierung

Die Fremdüberwachung der werkseigenen Produktionskontrolle (WPK) und des Qualitätsmanagementsystems durch die SZFF, gibt dem Hersteller die Sicherheit, dass seine Produkte und Prozesse den normativen und gesetzlichen Anforderungen entsprechen. Mit seiner erfolgreichen Zertifizierung erbringt der Hersteller den Nachweis, dass sein Unternehmen sichtbar für die Qualität einsteht und sich somit auch von nicht zertifizierten Unternehmen abheben will. Dies geschieht unter anderem durch den zusätzlichen Qualitätsnachweis der zusätzlich zur genormten und gesetzlich geforderten WPK erbracht wird. Die in der Branche üblichen Bewertungen für Kundenzufriedenheit, Lean Management, Nachhaltigkeit, soziale und umweltfreundliche Aspekte können nachgewiesen werden.

Auch wird der zertifizierte Hersteller in einer Datenbank der SZFF geführt, worin ausgezeichnete Unternehmen aufgelistet werden die bewiesen haben, dass sie in der Lage sind, die hohen qualitativen Ansprüche des Marktes und der Kunden zu erfüllen.

WPK und Q-System

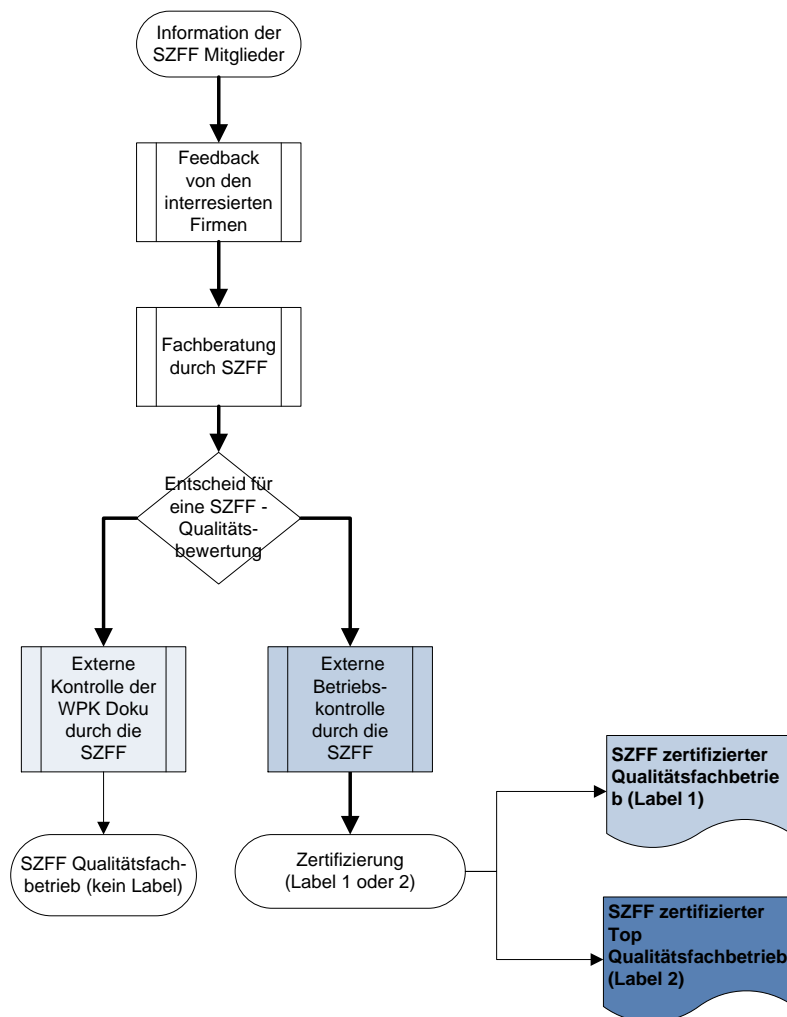
Wir helfen Sicherheit zu schaffen und begleiten und beraten die Fenster- Türen- und Fassadenbranche bezüglich Erfüllung der Anforderungen unzähliger Normen und Gesetzen.

Als ihr Partner geben wir Antworten auf Fragen wie:

- Reicht meine WPK bei einem Schadensfall aus und erfüllt sie die Anforderungen der harmonisierten Europäischen Produktnormen und des Schweizerischen Bauproduktegesetzes?
- Ist mein, nach ISO 9001 zertifiziertes Qualitätsmanagementsystem, ausreichend für die Konformität meiner Produkte und kann ich eine Leistungserklärung nach bestem Wissen und Gewissen ausstellen?

Ablauf der Zertifizierung

Ablauf der Zertifizierung «SZFF - Qualitätsunternehmen» (vereinfachte Darstellung)



Qualitätssystem nach SZFF Richtlinien

Die SZFF unterstützt Sie beim Aufbau, Aufrechterhaltung und Zertifizierung der Qualitätsmanagementsysteme und Produkte im Sinne der ISO 9001 und in Anlehnung an die Werkseigene Produktionskontrolle (WPK), die durch das Schweizerische Bauproduktegesetz gesetzlich gefordert sind.

Stufenmodul des SZFF-Qualitätssicherungssystem

- SZFF Fachberatung für die Unternehmen
- SZFF Qualitätsbetrieb
- SZFF Qualitätsbetrieb zertifiziert
- SZFF Top Qualitätsbetrieb zertifiziert

SZFF Fachberatung für die Unternehmen

Die Fachberatung durch die SZFF dauert ca. 2 Stunden und beinhaltet die Abklärung über den aktuellen Stand in der Firma bezüglich Umsetzung der Anforderungen einer WPK, sowie eine Empfehlung über das weitere Vorgehen. Diese Erstberatung ist für SZFF Mitglieder kostenlos.

SZFF Qualitätsbetrieb

Die vom Hersteller beim SZFF eingereichten Dokumente seiner WPK werden vom Fachausschuss auf Vollständigkeit und Korrektheit überprüft. Grundlagen sind Anforderungen an die WPK der betreffenden Produktnorm. Es erfolgt nur das Überprüfen der Dokumente, jedoch keine Betriebskontrolle.

Der Hersteller erhält eine schriftliche Stellungnahme, ob und wie die Anforderungen an die WPK erfüllt sind.

SZFF zertifizierter Qualitätsbetrieb

Um dieses Label zu erlangen, muss der Hersteller eine werkseigene Produktionskontrolle (WPK) umsetzen, welche die Anforderungen der geltenden Normen erfüllt. Zusätzlich wird ein Erstaudit der WPK beim Hersteller durch eine ausgewiesene Fachperson durchgeführt. Bei einem positiven Ergebnis des Erstaudits wird dem Hersteller durch die SZFF das Label „**SZFF Qualitätsbetrieb**“ verliehen. Das Audit wird periodisch wiederholt.

SZFF zertifizierter Top Qualitätsbetrieb

Um dieses Label zu erlangen, muss der Hersteller einerseits die Anforderungen SZFF qualifizierten Qualitätsbetriebes- sowie die vom der SZFF gemäss Reglement definierten Zusatzanforderungen, erfüllen.

Bei einem positiven Ergebnis des Erstaudits wird dem Hersteller durch die SZFF das Label „**SZFF zertifizierter Top Qualitätsbetrieb**“ verliehen. Das Audit wird periodisch wiederholt.

Rückmeldung an SZFF/CSFF:



Zertifizierter Qualitätsbetrieb
Entreprise de qualité certifiée



Zertifizierter TOP Qualitätsbetrieb
Entreprise de qualité TOP certifiée

Firma:

Kontaktperson:

Strasse:

PLZ + Ort:

Telefon:

E-Mail:

Wir sind Mitglied bei der SZFF

Wir sind nicht Mitglied bei der SZFF

Bitte um Kontaktaufnahme bezüglich nachfolgender Interessen:

SZFF Fachberatung der Firmen

SZFF Qualitätsfachbetrieb

SZFF Qualitätsbetrieb zertifiziert

SZFF Top Qualitätsbetrieb zertifiziert

Firmenstempel:

Ort, Datum:

Unterschrift:

Rückmeldung senden per Post, E-Mail oder Fax an:

SZFF/CSFF

SCHWEIZERISCHE ZENTRALE FENSTER UND FASSADEN

CENTRALE SUISSE FENÊTRES ET FAÇADES

Ringstrasse 15 • 4600 Olten • info@szff.ch • Fax: 062 287 40 09